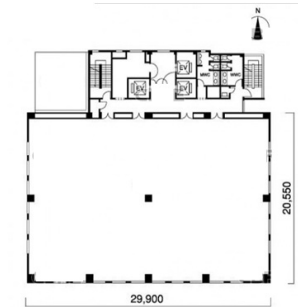


KDX神戸ビル 6階71.34坪

兵庫県神戸市中央区磯上通4-1-6



物件MAP



賃貸条件	
坪数	71.34坪
階数	6階
入居可能日	
ビル情報	
所在地	兵庫県神戸市中央区磯上通4-1-6
最寄り駅	阪神本線 三宮駅 徒歩8分 JR東海道本線 三ノ宮駅 徒歩10分 阪急神戸本線 三宮駅 徒歩10分 神戸新交通ポートアイランド線 貿易センター駅 徒歩3分 神戸市営地下鉄海岸線(夢かもめ) 三宮・花時計前駅 徒歩7分
エリア	三宮・元町・神戸駅エリア
竣工	1992年5月
耐震	新耐震基準
階数	地上10階 地下1階
用途	事務所
構造	SRC造、一部S造
設備情報	
エレベーター	3基
空調	個別空調
OAフロア	OAフロア
基準階天井高	2,700mm
光ファイバー	有り
トイレ	男女別・室外
セキュリティ	有り
駐車場	有り



事務所移転の簡単検索サイト

Quick Service

クイックサービス

KDX神戸ビル 6階71.34坪 兵庫県神戸市中央区磯上通4-1-6

三宮・元町・神戸駅エリア (ビルID: 0012697) の賃貸オフィス

貸事務所・レンタルオフィス・オフィス移転なら**QuickService**

物件詳細はこちらから



0120-55-2620

【受付時間】平日9:30~18:30

