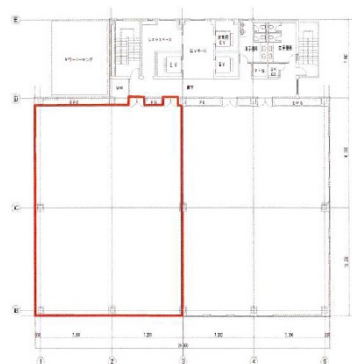


KDX神戸ビル 4階90.45坪

兵庫県神戸市中央区磯上通4-1-6



物件MAP



賃貸条件	
坪数	90.45坪
階数	4階（申込有）
入居可能日	
ビル情報	
所在地	兵庫県神戸市中央区磯上通4-1-6
最寄り駅	阪神本線 三宮駅 徒歩8分 JR東海道本線 三ノ宮駅 徒歩10分 阪急神戸本線 三宮駅 徒歩10分 神戸新交通ポートアイランド線 貿易センター駅 徒歩3分 神戸市営地下鉄海岸線(夢かもめ) 三宮・花時計前駅 徒歩7分
エリア	三宮・元町・神戸駅エリア
竣工	1992年5月
耐震	新耐震基準
階数	地上10階 地下1階
用途	事務所
構造	SRC造、一部S造
設備情報	
エレベーター	3基
空調	個別空調
OAフロア	OAフロア
基準階天井高	2,700mm
光ファイバー	有り
トイレ	男女別・室外
セキュリティ	有り
駐車場	有り