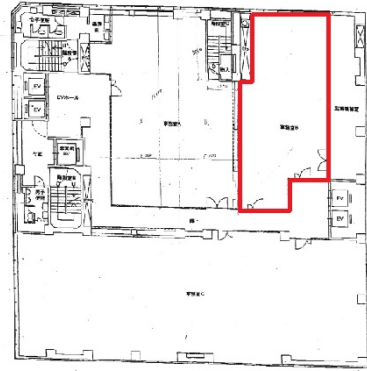


三宮スカイビル 4階36.47坪

兵庫県神戸市中央区磯上通4-1-14



物件MAP



賃貸条件	
坪数	36.47坪
階数	4階 (B)
入居可能日	
ビル情報	
所在地	兵庫県神戸市中央区磯上通4-1-14
最寄り駅	JR東海道本線 三ノ宮駅 徒歩7分 神戸新交通ポートアイランド線 貿易センター駅 徒歩6分 神戸市営地下鉄海岸線(夢かもめ) 三宮・花時計前駅 徒歩6分 阪神本線 三宮駅 徒歩8分 神戸新交通ポートアイランド線 三宮駅 徒歩9分
エリア	三宮・元町・神戸駅エリア
竣工	1981年3月
耐震	旧耐震基準
階数	地上12階 地下1階
用途	事務所
構造	SRC造
設備情報	
エレベーター	4基
空調	個別空調
OAフロア	その他
基準階天井高	
光ファイバー	有り
トイレ	男女共用・室内
セキュリティ	有り
駐車場	有り