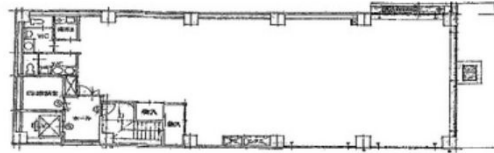


NITTOビル 1階65.28坪

東京都新宿区矢来町126



■1階平面図



※図面と現況が異なる場合は、現況を優先させていただきます。

物件MAP



賃貸条件	
坪数	65.28坪
階数	1階
入居可能日	
ビル情報	
所在地	東京都新宿区矢来町126
最寄り駅	東京メトロ東西線 神楽坂駅 徒歩2分 都営大江戸線 牛込神楽坂駅 徒歩6分 東京メトロ有楽町線 江戸川橋駅 徒歩8分 都営大江戸線 牛込柳町駅 徒歩12分
エリア	四谷・市ヶ谷・飯田橋エリア
竣工	1991年10月
耐震	新耐震基準
階数	地上6階
用途	事務所
構造	SRC造
設備情報	
エレベーター	1基
空調	個別空調
OAフロア	OAフロア
基準階天井高	2,400mm
光ファイバー	有り
トイレ	男女別・室外
セキュリティ	有り
駐車場	有り



事務所移転の簡単検索サイト

Quick Service

クイックサービス

NITTOビル 1階65.28坪 東京都新宿区矢来町126

四谷・市ヶ谷・飯田橋エリア (ビルID: 0012671) の賃貸オフィス

貸事務所・レンタルオフィス・オフィス移転なら**QuickService**

物件詳細はこちらから

 **0120-55-2620**

【受付時間】平日9:30~18:30

