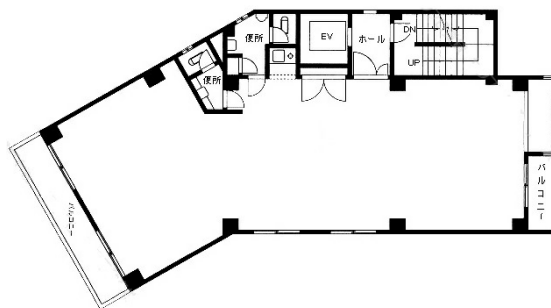


# ヒジカタビル 7階35.22坪

東京都新宿区北新宿1-8-17



## 物件MAP



賃貸条件	
月額賃料	528,300円 (税別)
坪数	35.22坪
坪単価	15,000円 (税別)
共益費	20,000円
礼金	無し
敷金 (保証金)	6ヶ月
階数	7階
入居可能日	相談

ビル情報	
所在地	東京都新宿区北新宿1-8-17
最寄り駅	JR中央・総武線 大久保駅 徒歩3分 JR山手線 新大久保駅 徒歩6分
エリア	四谷・市ヶ谷・飯田橋エリア
竣工	1991年1月
耐震	新耐震基準
階数	地上10階 地下1階
用途	事務所
構造	調査中

設備情報	
エレベーター	1基
空調	個別空調
OAフロア	
基準階天井高	2,320mm
光ファイバー	有り
トイレ	男女別・室外
セキュリティ	有り
駐車場	無し



事務所移転の簡単検索サイト

**Quick Service**

クイックサービス

ヒジカタビル 7階35.22坪 東京都新宿区北新宿1-8-17

四谷・市ヶ谷・飯田橋エリア (ビルID: 0012650) の賃貸オフィス

貸事務所・レンタルオフィス・オフィス移転なら**QuickService**

物件詳細はこちらから



**0120-55-2620**

【受付時間】平日9:30~18:30

