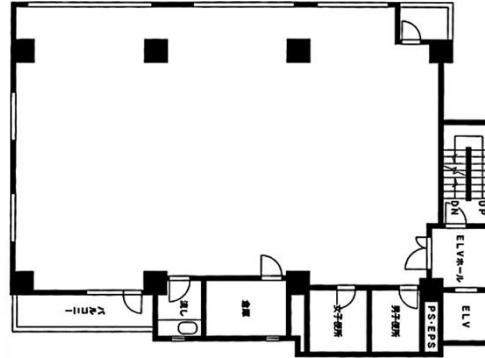


土屋ビル 2階59坪

東京都新宿区百人町2-5-4



物件MAP



賃貸条件	
月額賃料	826,000円 (税別)
坪数	59坪
坪単価	14,000円 (税別)
共益費	賃料に含む
礼金	1ヶ月
敷金 (保証金)	3ヶ月
階数	2階
入居可能日	即日

ビル情報	
所在地	東京都新宿区百人町2-5-4
最寄り駅	JR山手線 新大久保駅 徒歩5分 西武新宿線 西武新宿駅 徒歩5分 都営大江戸線 東新宿駅 徒歩5分
エリア	四谷・市ヶ谷・飯田橋エリア
竣工	1989年1月
耐震	新耐震基準
階数	地上8階 地上1階
用途	事務所
構造	調査中

設備情報	
エレベーター	1基
空調	個別空調
OAフロア	その他
基準階天井高	
光ファイバー	有り
トイレ	男女別・室内
セキュリティ	無し
駐車場	無し