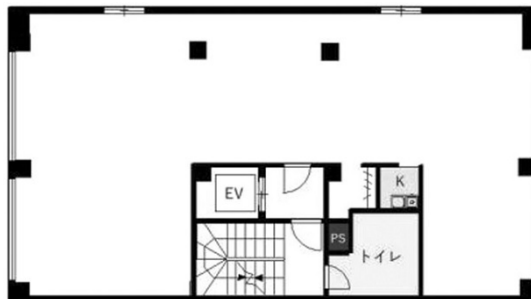


OF信濃町ビル 2階58.9坪

東京都新宿区南元町4-45



物件MAP



賃貸条件	
月額賃料	648,000円 (税別)
坪数	58.9坪
坪単価	11,002円 (税別)
共益費	80,000円
礼金	1ヶ月
敷金 (保証金)	6ヶ月
階数	2階
入居可能日	即日

ビル情報	
所在地	東京都新宿区南元町4-45
最寄り駅	JR中央・総武線 信濃町駅 徒歩6分
エリア	四谷・市ヶ谷・飯田橋エリア
竣工	1990年3月
耐震	新耐震基準
階数	地上3階 地下1階
用途	事務所
構造	RC造

設備情報	
エレベーター	1基
空調	個別空調
OAフロア	その他
基準階天井高	
光ファイバー	有り
トイレ	男女共用・室外
セキュリティ	有り
駐車場	有り



事務所移転の簡単検索サイト

OF信濃町ビル 2階58.9坪 東京都新宿区南元町4-45

四谷・市ヶ谷・飯田橋エリア (ビルID: 0012574) の賃貸オフィス

クイックサービス

貸事務所・レンタルオフィス・オフィス移転なら**QuickService**

物件詳細はこちらから

 **0120-55-2620**

【受付時間】平日9:30~18:30

