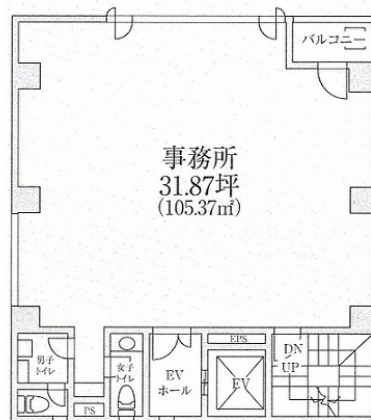


VORT神楽坂I 3階31.87坪

東京都新宿区筆筒町34



物件MAP



賃貸条件	
坪数	31.87坪
階数	3階
入居可能日	

ビル情報	
所在地	東京都新宿区筆筒町34
最寄り駅	都営大江戸線 牛込神楽坂駅 徒歩1分 東京メトロ東西線 神楽坂駅 徒歩8分 東京メトロ有楽町線 飯田橋駅 徒歩11分 都営大江戸線 飯田橋駅 徒歩12分 東京メトロ東西線 飯田橋駅 徒歩13分

エリア	四谷・市ヶ谷・飯田橋エリア
竣工	1991年10月
耐震	新耐震基準
階数	地上10階 地下1階
用途	事務所
構造	SRC造

設備情報	
エレベーター	1基
空調	個別空調
OAフロア	OAフロア
基準階天井高	2,500mm
光ファイバー	有り
トイレ	男女別・室外
セキュリティ	有り
駐車場	無し



事務所移転の簡単検索サイト

VORT神楽坂I 3階31.87坪 東京都新宿区筆筒町34

四谷・市ヶ谷・飯田橋エリア (ビルID: 0012544) の賃貸オフィス

貸事務所・レンタルオフィス・オフィス移転なら**QuickService**

物件詳細はこちらから

 **0120-55-2620**

【受付時間】平日9:30~18:30

