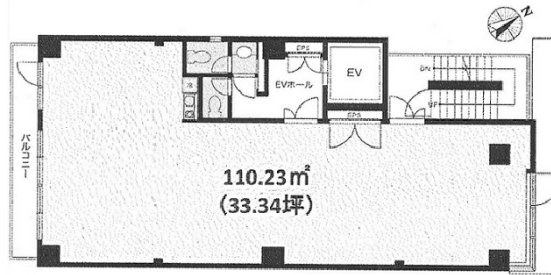


VORT西早稲田 3階33.34坪

東京都新宿区西早稲田2-18-20



物件MAP



賃貸条件	
月額賃料	相談
坪数	33.34坪
坪単価	相談
共益費	相談
礼金	1ヶ月
敷金（保証金）	4ヶ月
階数	3階（申込有）
入居可能日	2024年6月

ビル情報	
所在地	東京都新宿区西早稲田2-18-20
最寄り駅	東京メトロ副都心線 西早稲田駅 徒歩4分 東京メトロ東西線 高田馬場駅 徒歩6分 JR山手線 高田馬場駅 徒歩9分
エリア	四谷・市ヶ谷・飯田橋エリア
竣工	2009年3月
耐震	新耐震基準
階数	地上8階
用途	事務所
構造	S造

設備情報	
エレベーター	1基
空調	個別空調
OAフロア	OAフロア
基準階天井高	33,000mm
光ファイバー	有り
トイレ	男女別・室外
セキュリティ	有り
駐車場	無し



事務所移転の簡単検索サイト

VORT西早稲田 3階33.34坪 東京都新宿区西早稲田2-18-20

四谷・市ヶ谷・飯田橋エリア（ビルID：0012464）の賃貸オフィス

貸事務所・レンタルオフィス・オフィス移転なら**QuickService**

物件詳細はこちらから

 **0120-55-2620**

【受付時間】平日9:30~18:30

