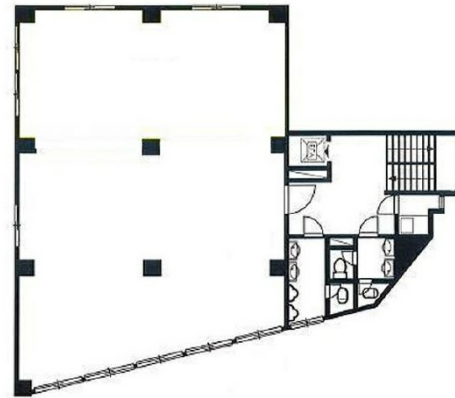


寿ビル 2階47.94坪

東京都新宿区西新宿7-9-6



物件MAP



賃貸条件	
月額賃料	910,860円 (税別)
坪数	47.94坪
坪単価	19,000円 (税別)
共益費	95,880円
礼金	無し
敷金 (保証金)	6ヶ月
階数	2階 (201)
入居可能日	即日

ビル情報	
所在地	東京都新宿区西新宿7-9-6
最寄り駅	都営大江戸線 新宿西口駅 徒歩3分 西武新宿線 西武新宿駅 徒歩4分 JR山手線 新宿駅 徒歩8分 都営大江戸線 都庁前駅 徒歩9分
エリア	西新宿エリア
竣工	1970年11月
耐震	旧耐震基準
階数	地上6階 地下1階
用途	事務所/店舗
構造	RC造

設備情報	
エレベーター	1基
空調	個別空調
OAフロア	タイルカーペット
基準階天井高	
光ファイバー	有り
トイレ	男女別・室外
セキュリティ	無し
駐車場	無し



事務所移転の簡単検索サイト

Quick Service

クイックサービス

寿ビル 2階47.94坪 東京都新宿区西新宿7-9-6

西新宿エリア (ビルID: 0012404) の賃貸オフィス

貸事務所・レンタルオフィス・オフィス移転ならQuickService

物件詳細はこちらから

0120-55-2620

【受付時間】平日9:30~18:30

