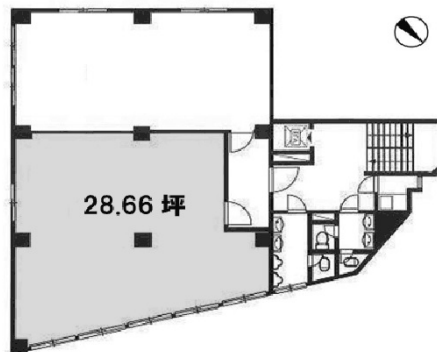


# 寿ビル 3階28.66坪

東京都新宿区西新宿7-9-6



## 物件MAP



賃貸条件	
月額賃料	429,900円 (税別)
坪数	28.66坪
坪単価	15,000円 (税別)
共益費	57,320円
礼金	無し
敷金 (保証金)	6ヶ月
階数	3階 (301)
入居可能日	即日

ビル情報	
所在地	東京都新宿区西新宿7-9-6
最寄り駅	都営大江戸線 新宿西口駅 徒歩3分 西武新宿線 西武新宿駅 徒歩4分 JR山手線 新宿駅 徒歩8分 都営大江戸線 都庁前駅 徒歩9分
エリア	西新宿エリア
竣工	1970年11月
耐震	旧耐震基準
階数	地上6階 地下1階
用途	事務所
構造	RC造

設備情報	
エレベーター	1基
空調	個別空調
OAフロア	タイルカーペット
基準階天井高	
光ファイバー	有り
トイレ	男女別・室外
セキュリティ	無し
駐車場	無し



事務所移転の簡単検索サイト

Quick Service

クイックサービス

寿ビル 3階28.66坪 東京都新宿区西新宿7-9-6

西新宿エリア (ビルID: 0012404) の賃貸オフィス

貸事務所・レンタルオフィス・オフィス移転ならQuickService

物件詳細はこちらから



0120-55-2620

【受付時間】平日9:30~18:30

