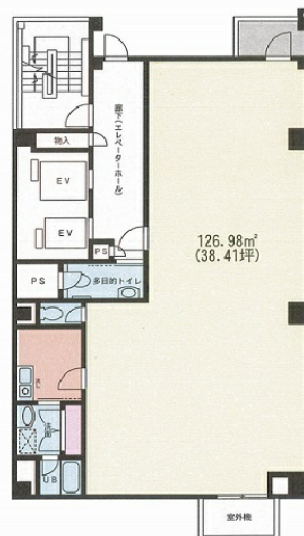


# 小滝橋パシフィカビル 9階38.41坪

東京都新宿区西新宿7-10-18



## 物件MAP



| 賃貸条件    |         |
|---------|---------|
| 月額賃料    | 相談      |
| 坪数      | 38.41坪  |
| 坪単価     | 相談      |
| 共益費     | 相談      |
| 礼金      | 無し      |
| 敷金（保証金） | 10ヶ月    |
| 階数      | 9階      |
| 入居可能日   | 2024年8月 |

| ビル情報 |  |
|------|--|
| 所在地  | 東京都新宿区西新宿7-10-18   |
| 最寄り駅 | 都営大江戸線 新宿西口駅 徒歩2分<br>西武新宿線 西武新宿駅 徒歩4分<br>JR山手線 新宿駅 徒歩7分<br>東京メトロ丸ノ内線 西新宿駅 徒歩7分 |
| エリア  | 西新宿エリア   |
| 竣工   | 2008年10月   |
| 耐震   | 新耐震基準  |
| 階数   | 地上9階 地下1階  |
| 用途   | その他  |
| 構造   | S造   |

| 設備情報   |         |
|--------|---------|
| エレベーター | 2基      |
| 空調     | 個別空調    |
| OAフロア  | その他     |
| 基準階天井高 | 2,450mm |
| 光ファイバー | 無し      |
| トイレ    | 男女共用・室内 |
| セキュリティ | 無し      |
| 駐車場    | 無し      |



事務所移転の簡単検索サイト

Quick Service

クイックサービス

小滝橋パシフィカビル 9階38.41坪 東京都新宿区西新宿7-10-18

西新宿エリア（ビルID：0012246）の賃貸オフィス

貸事務所・レンタルオフィス・オフィス移転ならQuickService

物件詳細はこちらから

0120-55-2620

【受付時間】平日9:30~18:30

