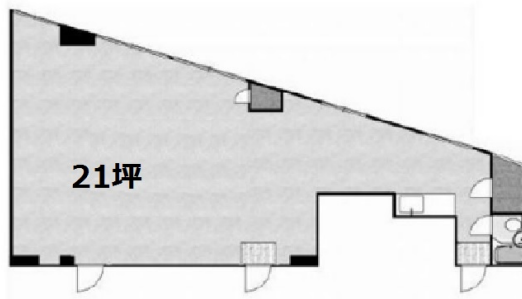


# 万年安全第3ビル 4階21坪

東京都新宿区西新宿3-8-2



## 物件MAP



賃貸条件	
月額賃料	220,000円 (税別)
坪数	21坪
坪単価	10,476円 (税別)
共益費	15,000円
礼金	1ヶ月
敷金 (保証金)	3ヶ月
階数	4階 (413)
入居可能日	即日
ビル情報	
所在地	東京都新宿区西新宿3-8-2
最寄り駅	都営大江戸線 都庁前駅 徒歩7分 東京メトロ丸ノ内線 西新宿駅 徒歩9分 JR山手線 新宿駅 徒歩15分
エリア	西新宿エリア
竣工	1981年1月
耐震	旧耐震基準
階数	地上8階 地下1階
用途	事務所
構造	RC造
設備情報	
エレベーター	1基
空調	個別空調
OAフロア	タイルカーペット
基準階天井高	
光ファイバー	有り
トイレ	男女共用・室内
セキュリティ	無し
駐車場	無し