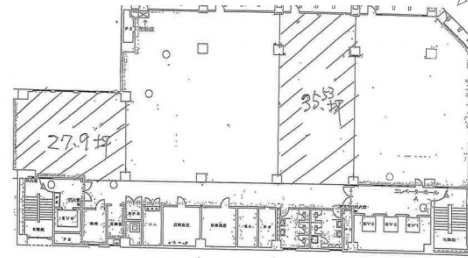


松岡セントラルビル 3階35.53坪

東京都新宿区西新宿1-7-1



物件MAP



賃貸条件	
月額賃料	1,065,900円（税別）
坪数	35.53坪
坪単価	30,000円（税別）
共益費	177,650円
礼金	無し
敷金（保証金）	10ヶ月
階数	3階
入居可能日	即日

ビル情報	
所在地	東京都新宿区西新宿1-7-1
最寄り駅	都営大江戸線 新宿西口駅 徒歩3分 JR山手線 新宿駅 徒歩3分 西武新宿線 西武新宿駅 徒歩7分 都営大江戸線 都庁前駅 徒歩7分
エリア	西新宿エリア
竣工	1969年12月
耐震	新耐震基準相当
階数	地上9階 地下4階
用途	事務所
構造	SRC造

設備情報	
エレベーター	4基
空調	セントラル空調
OAフロア	OAフロア
基準階天井高	2,500mm
光ファイバー	有り
トイレ	男女別・室外
セキュリティ	無し
駐車場	有り



事務所移転の簡単検索サイト

Quick Service

クイックサービス

松岡セントラルビル 3階35.53坪 東京都新宿区西新宿1-7-1

西新宿エリア（ビルID：0012065）の賃貸オフィス

貸事務所・レンタルオフィス・オフィス移転ならQuickService

物件詳細はこちらから

0120-55-2620

【受付時間】平日9:30~18:30

