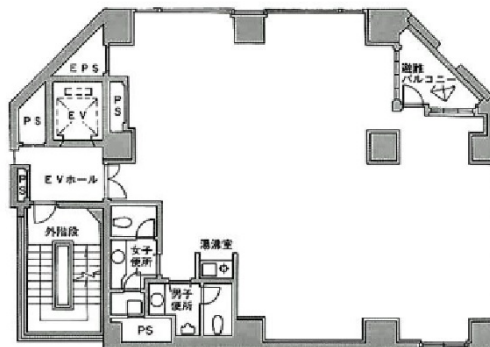


TK新都心ビル 3階47.81坪

東京都新宿区西新宿1-23-1



物件MAP



賃貸条件	
坪数	47.81坪
階数	3階
入居可能日	
ビル情報	
所在地	東京都新宿区西新宿1-23-1
最寄り駅	JR山手線 新宿駅 徒歩5分 都営大江戸線 都庁前駅 徒歩5分 都営大江戸線 新宿西口駅 徒歩6分 小田急小田原線 南新宿駅 徒歩10分
エリア	西新宿エリア
竣工	1992年11月
耐震	新耐震基準
階数	地上10階 地下2階
用途	事務所
構造	SRC造、一部RC造
設備情報	
エレベーター	1基
空調	個別空調
OAフロア	
基準階天井高	
光ファイバー	有り
トイレ	男女別・室外
セキュリティ	有り
駐車場	無し