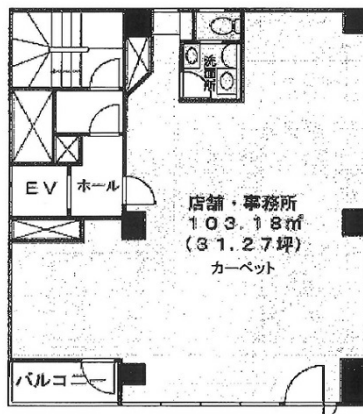


岡崎ビル 2階31.21坪

東京都新宿区西新宿1-19-7



物件MAP



賃貸条件	
月額賃料	562,819円 (税別)
坪数	31.21坪
坪単価	18,033円 (税別)
共益費	93,810円
礼金	無し
敷金 (保証金)	12ヶ月
階数	2階
入居可能日	即日

ビル情報	
所在地	東京都新宿区西新宿1-19-7
最寄り駅	都営新宿線 新宿駅 徒歩1分 JR山手線 新宿駅 徒歩3分
エリア	西新宿エリア
竣工	1977年8月
耐震	旧耐震基準
階数	地上10階 地上1階
用途	事務所/店舗
構造	SRC造

設備情報	
エレベーター	1基
空調	個別空調
OAフロア	その他
基準階天井高	2,340mm
光ファイバー	有り
トイレ	調査中
セキュリティ	無し
駐車場	無し