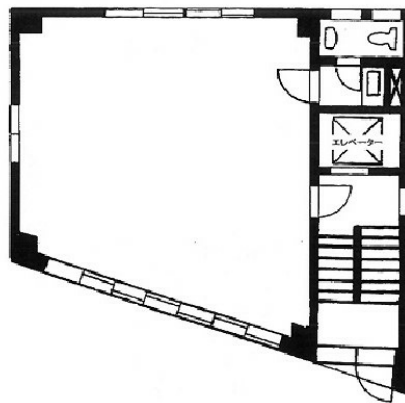


三丸ビル 4階16坪

東京都新宿区西新宿1-19-10



物件MAP



賃貸条件	
月額賃料	336,000円 (税別)
坪数	16坪
坪単価	21,000円 (税別)
共益費	50,000円
礼金	無し
敷金 (保証金)	8ヶ月
階数	4階
入居可能日	即日

ビル情報	
所在地	東京都新宿区西新宿1-19-10
最寄り駅	JR山手線 新宿駅 徒歩4分 都営大江戸線 都庁前駅 徒歩6分 小田急小田原線 南新宿駅 徒歩7分 都営大江戸線 新宿西口駅 徒歩8分
エリア	西新宿エリア
竣工	1971年1月
耐震	旧耐震基準
階数	地上9階 地下1階
用途	事務所/店舗
構造	SRC造

設備情報	
エレベーター	1基
空調	個別空調
OAフロア	その他
基準階天井高	
光ファイバー	無し
トイレ	男女共用・室内
セキュリティ	無し
駐車場	無し



事務所移転の簡単検索サイト

Quick Service

クイックサービス

三丸ビル 4階16坪 東京都新宿区西新宿1-19-10

西新宿エリア (ビルID: 0012034) の賃貸オフィス

貸事務所・レンタルオフィス・オフィス移転ならQuickService

物件詳細はこちらから



0120-55-2620

【受付時間】平日9:30~18:30

