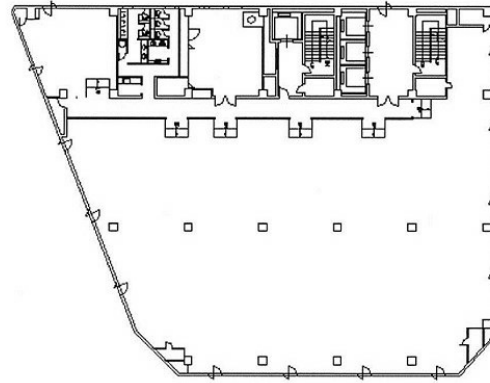


# 日本生命新宿西口ビル 3階216.55坪

東京都新宿区西新宿1-17-1



## 物件MAP



| 賃貸条件  |         |
|-------|---------|
| 坪数    | 216.55坪 |
| 階数    | 3階      |
| 入居可能日 |         |

| ビル情報 |   |
|------|---|
| 所在地  | 東京都新宿区西新宿1-17-1   |
| 最寄り駅 | JR山手線 新宿駅 徒歩1分<br>都営新宿線 新宿駅 徒歩1分<br>京王京王線 新宿駅 徒歩1分<br>都営大江戸線 新宿駅 徒歩1分 |
| エリア  | 西新宿エリア  |
| 竣工   | 1980年1月   |
| 耐震   | 新耐震基準   |
| 階数   | 地上11階   |
| 用途   | 事務所   |
| 構造   | S造  |

| 設備情報   |         |
|--------|---------|
| エレベーター | 4基      |
| 空調     | 個別空調    |
| OAフロア  | OAフロア   |
| 基準階天井高 | 2,500mm |
| 光ファイバー | 有り      |
| トイレ    | 男女別・室外  |
| セキュリティ | 有り      |
| 駐車場    | 有り      |



事務所移転の簡単検索サイト

Quick Service

クイックサービス

日本生命新宿西口ビル 3階216.55坪 東京都新宿区西新宿1-17-1

西新宿エリア (ビルID: 0012025) の賃貸オフィス

貸事務所・レンタルオフィス・オフィス移転ならQuickService

物件詳細はこちらから

 0120-55-2620

【受付時間】平日9:30~18:30

