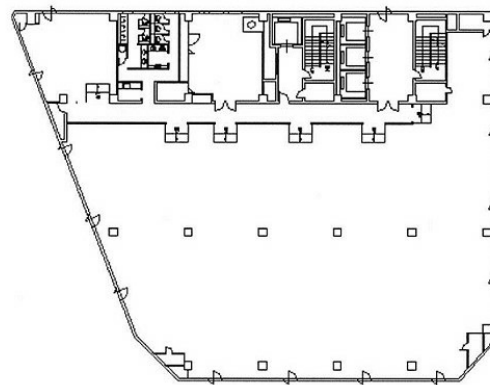


日本生命新宿西口ビル 1階118.91坪

東京都新宿区西新宿1-17-1



物件MAP



賃貸条件	
坪数	118.91坪
階数	1階
入居可能日	
ビル情報	
所在地	東京都新宿区西新宿1-17-1
最寄り駅	JR山手線 新宿駅 徒歩1分 都営新宿線 新宿駅 徒歩1分 京王京王線 新宿駅 徒歩1分 都営大江戸線 新宿駅 徒歩1分
エリア	西新宿エリア
竣工	1980年1月
耐震	新耐震基準
階数	地上11階
用途	事務所
構造	S造
設備情報	
エレベーター	4基
空調	個別空調
OAフロア	OAフロア
基準階天井高	2,500mm
光ファイバー	有り
トイレ	男女別・室外
セキュリティ	有り
駐車場	有り



事務所移転の簡単検索サイト

Quick Service

クイックサービス

日本生命新宿西口ビル 1階118.91坪 東京都新宿区西新宿1-17-1

西新宿エリア (ビルID: 0012025) の賃貸オフィス

貸事務所・レンタルオフィス・オフィス移転ならQuickService

物件詳細はこちらから



0120-55-2620

【受付時間】平日9:30~18:30

