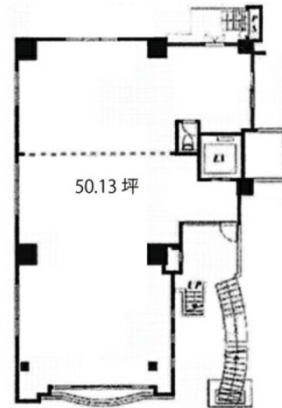


# トモスビル 2階50.13坪

東京都新宿区神楽坂6-48



物件MAP



賃貸条件	
月額賃料	相談
坪数	50.13坪
坪単価	相談
共益費	賃料に含む
礼金	1ヶ月
敷金（保証金）	6ヶ月
階数	2階
入居可能日	相談

ビル情報	
所在地	東京都新宿区神楽坂6-48
最寄り駅	東京メトロ東西線 神楽坂駅 徒歩1分 都営大江戸線 牛込神楽坂駅 徒歩4分
エリア	四谷・市ヶ谷・飯田橋エリア
竣工	2012年11月
耐震	旧耐震基準
階数	地上10階 地下1階
用途	事務所/店舗
構造	SRC造

設備情報	
エレベーター	
空調	個別空調
OAフロア	OAフロア
基準階天井高	
光ファイバー	無し
トイレ	調査中
セキュリティ	無し
駐車場	無し



事務所移転の簡単検索サイト

Quick Service

クイックサービス

トモスビル 2階50.13坪 東京都新宿区神楽坂6-48

四谷・市ヶ谷・飯田橋エリア（ビルID：0011985）の賃貸オフィス

貸事務所・レンタルオフィス・オフィス移転ならQuickService

物件詳細はこちらから

0120-55-2620

【受付時間】平日9:30~18:30

