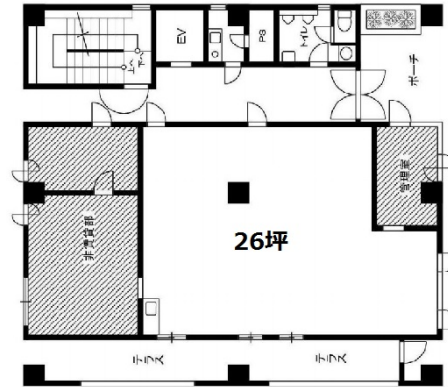


# 末よしビル 1階26坪

東京都新宿区神楽坂2-13



## 物件MAP



賃貸条件	
月額賃料	500,000円 (税別)
坪数	26坪
坪単価	19,231円 (税別)
共益費	20,000円
礼金	1ヶ月
敷金 (保証金)	5ヶ月
階数	1階 (本館)
入居可能日	相談

ビル情報	
所在地	東京都新宿区神楽坂2-13
最寄り駅	東京メトロ東西線 飯田橋駅 徒歩3分 東京メトロ南北線 飯田橋駅 徒歩4分 JR中央・総武線 飯田橋駅 徒歩4分 東京メトロ有楽町線 飯田橋駅 徒歩4分
エリア	四谷・市ヶ谷・飯田橋エリア
竣工	1987年1月
耐震	新耐震基準
階数	地上4階 地下1階
用途	事務所
構造	SRC造

設備情報	
エレベーター	1基
空調	個別空調
OAフロア	タイルカーペット
基準階天井高	2,400mm
光ファイバー	有り
トイレ	男女別・室外
セキュリティ	有り
駐車場	有り



事務所移転の簡単検索サイト

**Quick Service**

クイックサービス

末よしビル 1階26坪 東京都新宿区神楽坂2-13

四谷・市ヶ谷・飯田橋エリア (ビルID: 0011977) の賃貸オフィス

貸事務所・レンタルオフィス・オフィス移転なら**QuickService**

物件詳細はこちらから

 **0120-55-2620**

【受付時間】平日9:30~18:30

