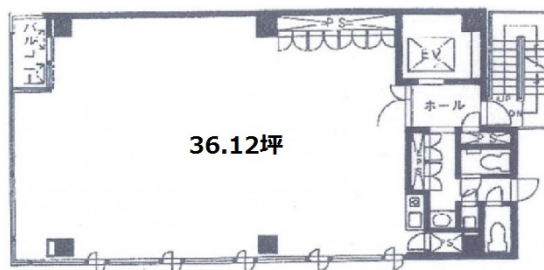


MATSUDAビル 4階36.12坪

東京都新宿区新宿6-29-20



物件MAP



賃貸条件	
坪数	36.12坪
階数	4階
入居可能日	

ビル情報	
所在地	東京都新宿区新宿6-29-20
最寄り駅	都営大江戸線 東新宿駅 徒歩2分 西武新宿線 西武新宿駅 徒歩9分 東京メトロ丸ノ内線 新宿三丁目駅 徒歩9分 都営大江戸線 新宿西口駅 徒歩11分
エリア	新宿・新宿御苑エリア
竣工	1993年7月
耐震	新耐震基準
階数	地上9階
用途	事務所
構造	S造

設備情報	
エレベーター	1基
空調	個別空調
OAフロア	OAフロア
基準階天井高	2,500mm
光ファイバー	有り
トイレ	男女別・室外
セキュリティ	無し
駐車場	無し