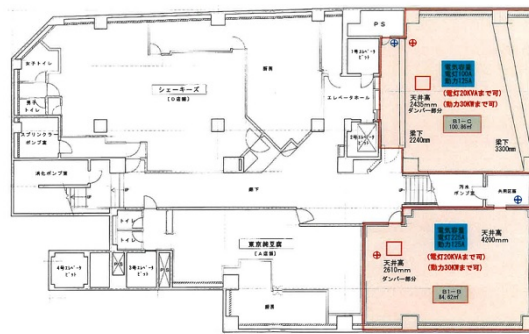


新宿高野第2ビル 地下1階30.51坪

東京都新宿区新宿3-30-11



物件MAP



賃貸条件	
月額賃料	1,159,380円 (税別)
坪数	30.51坪
坪単価	38,000円 (税別)
共益費	122,040円
礼金	無し
敷金 (保証金)	相談
階数	B1階 (C)
入居可能日	相談

ビル情報	
所在地	東京都新宿区新宿3-30-11
最寄り駅	東京メトロ丸ノ内線 新宿三丁目駅 徒歩1分 東京メトロ副都心線 新宿三丁目駅 徒歩2分 都営新宿線 新宿三丁目駅 徒歩2分 JR山手線 新宿駅 徒歩3分
エリア	新宿・新宿御苑エリア
竣工	1981年1月
耐震	耐震補強済
階数	地上9階 地下1階
用途	店舗
構造	SRC造

設備情報	
エレベーター	3基
空調	個別空調
OAフロア	その他
基準階天井高	
光ファイバー	無し
トイレ	男女別・室外
セキュリティ	無し
駐車場	無し