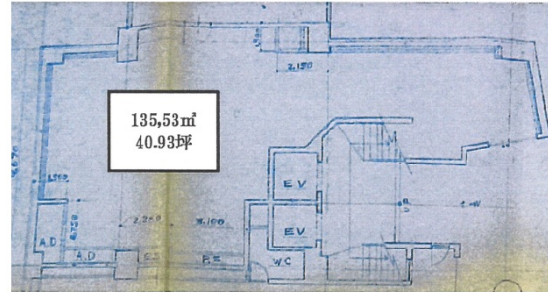


# 新宿龍生堂ビル 地下2階40.93坪

東京都新宿区新宿3-21-5



## 物件MAP



賃貸条件	
月額賃料	1,555,340円（税別）
坪数	40.93坪
坪単価	38,000円（税別）
共益費	賃料に含む
礼金	1ヶ月
敷金（保証金）	10ヶ月
階数	B2階（スケルトン）
入居可能日	相談

ビル情報	
所在地	東京都新宿区新宿3-21-5
最寄り駅	都営大江戸線 新宿西口駅 徒歩4分 西武新宿線 西武新宿駅 徒歩6分 JR山手線 新宿駅 徒歩6分 都営新宿線 新宿三丁目駅 徒歩6分
エリア	新宿・新宿御苑エリア
竣工	1975年8月
耐震	旧耐震基準
階数	地上8階 地下2階
用途	店舗
構造	SRC造

設備情報	
エレベーター	1基
空調	個別空調
OAフロア	その他
基準階天井高	
光ファイバー	無し
トイレ	
セキュリティ	無し
駐車場	無し



事務所移転の簡単検索サイト

Quick Service

クイックサービス

新宿龍生堂ビル 地下2階40.93坪 東京都新宿区新宿3-21-5

新宿・新宿御苑エリア（ビルID：0011817）の賃貸オフィス

貸事務所・レンタルオフィス・オフィス移転ならQuickService

物件詳細はこちらから

0120-55-2620

【受付時間】平日9:30~18:30

