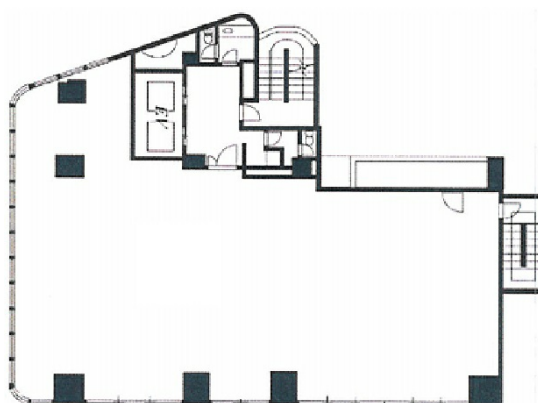


# 新宿通東洋ビル 6階64.86坪

東京都新宿区新宿2-6-4



## 物件MAP



賃貸条件	
月額賃料	相談
坪数	64.86坪
坪単価	相談
共益費	賃料に含む
礼金	無し
敷金（保証金）	12ヶ月
階数	6階
入居可能日	2024年6月
ビル情報	
所在地	東京都新宿区新宿2-6-4
最寄り駅	都営新宿線 新宿三丁目駅 徒歩2分 東京メトロ丸ノ内線 新宿御苑前駅 徒歩5分 JR山手線 新宿駅 徒歩7分 東京メトロ副都心線 東新宿駅 徒歩11分
エリア	新宿・新宿御苑エリア
竣工	1985年7月
耐震	新耐震基準
階数	地上12階 地下1階
用途	事務所
構造	SRC造
設備情報	
エレベーター	2基
空調	個別空調
OAフロア	OAフロア
基準階天井高	2,450mm
光ファイバー	有り
トイレ	男女別・室外
セキュリティ	有り
駐車場	無し