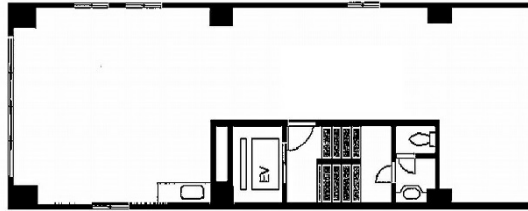


光和ビル 3階34坪

東京都新宿区新宿2-3-12



物件MAP



賃貸条件	
月額賃料	578,000円 (税別)
坪数	34坪
坪単価	17,000円 (税別)
共益費	賃料に含む
礼金	無し
敷金 (保証金)	6ヶ月
階数	3階 (301)
入居可能日	即日

ビル情報	
所在地	東京都新宿区新宿2-3-12
最寄り駅	東京メトロ丸ノ内線 新宿御苑前駅 徒歩2分 都営新宿線 新宿三丁目駅 徒歩3分 東京メトロ丸ノ内線 新宿三丁目駅 徒歩5分 JR山手線 新宿駅 徒歩9分
エリア	新宿・新宿御苑エリア
竣工	1972年1月
耐震	旧耐震基準
階数	地上8階 地下1階
用途	事務所
構造	SRC造

設備情報	
エレベーター	1基
空調	個別空調
OAフロア	タイルカーペット
基準階天井高	2,500mm
光ファイバー	有り
トイレ	男女別・室外
セキュリティ	有り
駐車場	無し



事務所移転の簡単検索サイト

Quick Service

クイックサービス

光和ビル 3階34坪 東京都新宿区新宿2-3-12

新宿・新宿御苑エリア (ビルID: 0011771) の賃貸オフィス

貸事務所・レンタルオフィス・オフィス移転ならQuickService

物件詳細はこちらから

0120-55-2620

【受付時間】平日9:30~18:30

