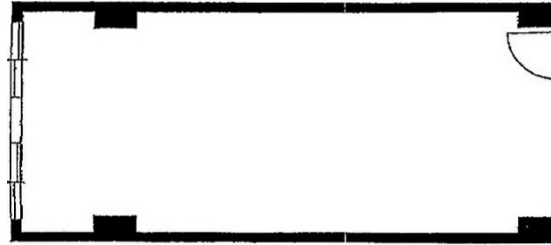


新宿中公ビル 2階13.86坪

東京都新宿区新宿1-9-4



物件MAP



賃貸条件	
月額賃料	165,000円 (税別)
坪数	13.86坪
坪単価	11,905円 (税別)
共益費	15,481円
礼金	1ヶ月
敷金 (保証金)	6ヶ月
階数	2階 (204)
入居可能日	即日

ビル情報	
所在地	東京都新宿区新宿1-9-4
最寄り駅	東京メトロ丸ノ内線 新宿御苑前駅 徒歩1分 都営新宿線 新宿三丁目駅 徒歩8分 東京メトロ丸ノ内線 四谷三丁目駅 徒歩9分 JR中央・総武線 千駄ヶ谷駅 徒歩11分
エリア	新宿・新宿御苑エリア
竣工	1968年6月
耐震	旧耐震基準
階数	地上10階
用途	事務所
構造	SRC造

設備情報	
エレベーター	1基
空調	個別空調
OAフロア	タイルカーペット
基準階天井高	
光ファイバー	有り
トイレ	男女別・室外
セキュリティ	無し
駐車場	有り



事務所移転の簡単検索サイト

Quick Service

クイックサービス

新宿中公ビル 2階13.86坪 東京都新宿区新宿1-9-4

新宿・新宿御苑エリア (ビルID: 0011727) の賃貸オフィス

貸事務所・レンタルオフィス・オフィス移転ならQuickService

物件詳細はこちらから

0120-55-2620

【受付時間】平日9:30~18:30

