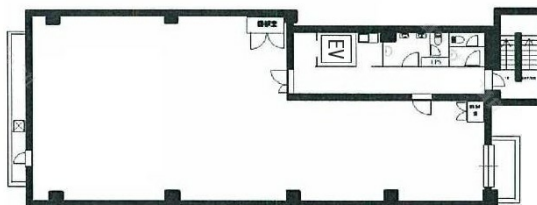


# ナリコマHD新宿ビル 4階66.45坪

東京都新宿区新宿1-9-2



## 物件MAP



賃貸条件	
月額賃料	1,129,650円 (税別)
坪数	66.45坪
坪単価	17,000円 (税別)
共益費	199,350円
礼金	無し
敷金 (保証金)	6ヶ月
階数	4階
入居可能日	2024年8月

ビル情報	
所在地	東京都新宿区新宿1-9-2
最寄り駅	東京メトロ丸ノ内線 新宿御苑前駅 徒歩1分 東京メトロ丸ノ内線 新宿三丁目駅 徒歩8分 東京メトロ丸ノ内線 四谷三丁目駅 徒歩9分 JR山手線 新宿駅 徒歩14分
エリア	新宿・新宿御苑エリア
竣工	1982年9月
耐震	旧耐震基準
階数	地上9階
用途	事務所
構造	SRC造

設備情報	
エレベーター	1基
空調	個別空調
OAフロア	タイルカーペット
基準階天井高	
光ファイバー	有り
トイレ	男女別・室外
セキュリティ	有り
駐車場	無し