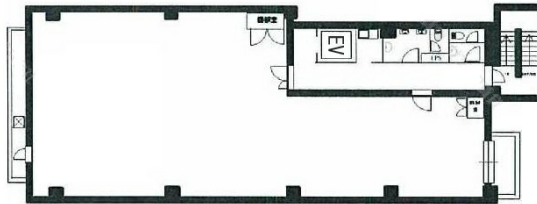


ナリコマHD新宿ビル 4階66.45坪

東京都新宿区新宿1-9-2



物件MAP



| 賃貸条件 | |
|---------|----------------|
| 月額賃料 | 1,129,650円（税別） |
| 坪数 | 66.45坪 |
| 坪単価 | 17,000円（税別） |
| 共益費 | 199,350円 |
| 礼金 | 無し |
| 敷金（保証金） | 6ヶ月 |
| 階数 | 4階 |
| 入居可能日 | 2024年8月 |

| ビル情報 | |
|------|--|
| 所在地 | 東京都新宿区新宿1-9-2 |
| 最寄り駅 | 東京メトロ丸ノ内線 新宿御苑前駅 徒歩1分 東京メトロ丸ノ内線 新宿三丁目駅 徒歩8分 東京メトロ丸ノ内線 四谷三丁目駅 徒歩9分 JR山手線 新宿駅 徒歩14分 |
| エリア | 新宿・新宿御苑エリア |
| 竣工 | 1982年9月 |
| 耐震 | 旧耐震基準 |
| 階数 | 地上9階 |
| 用途 | 事務所 |
| 構造 | SRC造 |

| 設備情報 | |
|--------|----------|
| エレベーター | 1基 |
| 空調 | 個別空調 |
| OAフロア | タイルカーペット |
| 基準階天井高 | |
| 光ファイバー | 有り |
| トイレ | 男女別・室外 |
| セキュリティ | 有り |
| 駐車場 | 無し |



事務所移転の簡単検索サイト

Quick Service

クイックサービス

ナリコマHD新宿ビル 4階66.45坪 東京都新宿区新宿1-9-2

新宿・新宿御苑エリア（ビルID：0011726）の賃貸オフィス

貸事務所・レンタルオフィス・オフィス移転ならQuickService

物件詳細はこちらから



0120-55-2620

【受付時間】平日9:30~18:30

