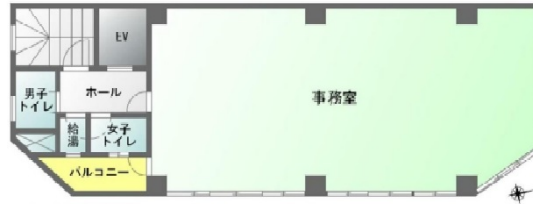


# JF新宿御苑ビル 9階40坪

東京都新宿区新宿1-2-9



## 物件MAP



賃貸条件	
坪数	40坪
階数	9階
入居可能日	
ビル情報	
所在地	東京都新宿区新宿1-2-9
最寄り駅	東京メトロ丸ノ内線 新宿御苑前駅 徒歩3分 都営新宿線 新宿三丁目駅 徒歩9分 東京メトロ丸ノ内線 四谷三丁目駅 徒歩9分 JR中央・総武線 千駄ヶ谷駅 徒歩10分
エリア	新宿・新宿御苑エリア
竣工	1973年11月
耐震	旧耐震基準
階数	地上10階
用途	事務所
構造	SRC造
設備情報	
エレベーター	1基
空調	個別空調
OAフロア	
基準階天井高	
光ファイバー	有り
トイレ	男女別・室外
セキュリティ	有り
駐車場	無し



事務所移転の簡単検索サイト

Quick Service

クイックサービス

JF新宿御苑ビル 9階40坪 東京都新宿区新宿1-2-9

新宿・新宿御苑エリア (ビルID: 0011662) の賃貸オフィス

貸事務所・レンタルオフィス・オフィス移転ならQuickService

物件詳細はこちらから

 0120-55-2620

【受付時間】平日9:30~18:30

