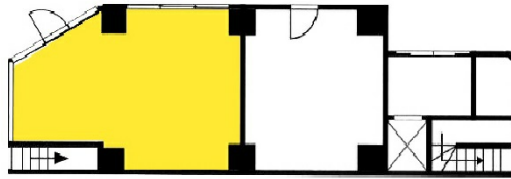


JF新宿御苑ビル 1階20坪

東京都新宿区新宿1-2-9



物件MAP



賃貸条件	
坪数	20坪
階数	1階
入居可能日	
ビル情報	
所在地	東京都新宿区新宿1-2-9
最寄り駅	東京メトロ丸ノ内線 新宿御苑前駅 徒歩3分 都営新宿線 新宿三丁目駅 徒歩9分 東京メトロ丸ノ内線 四谷三丁目駅 徒歩9分 JR中央・総武線 千駄ヶ谷駅 徒歩10分
エリア	新宿・新宿御苑エリア
竣工	1973年11月
耐震	旧耐震基準
階数	地上10階
用途	事務所/店舗
構造	SRC造
設備情報	
エレベーター	1基
空調	個別空調
OAフロア	
基準階天井高	
光ファイバー	有り
トイレ	男女別・室外
セキュリティ	有り
駐車場	無し