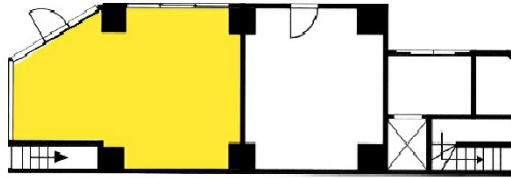


JF新宿御苑ビル 1階20坪

東京都新宿区新宿1-2-9



物件MAP



| 賃貸条件 | |
|--------|---------------------------------------------------------------------------------------------|
| 坪数 | 20坪 |
| 階数 | 1階 |
| 入居可能日 | |
| ビル情報 | |
| 所在地 | 東京都新宿区新宿1-2-9 |
| 最寄り駅 | 東京メトロ丸ノ内線 新宿御苑前駅 徒歩3分 都営新宿線 新宿三丁目駅 徒歩9分 東京メトロ丸ノ内線 四谷三丁目駅 徒歩9分 JR中央・総武線 千駄ヶ谷駅 徒歩10分 |
| エリア | 新宿・新宿御苑エリア |
| 竣工 | 1973年11月 |
| 耐震 | 旧耐震基準 |
| 階数 | 地上10階 |
| 用途 | 事務所/店舗 |
| 構造 | SRC造 |
| 設備情報 | |
| エレベーター | 1基 |
| 空調 | 個別空調 |
| OAフロア | |
| 基準階天井高 | |
| 光ファイバー | 有り |
| トイレ | 男女別・室外 |
| セキュリティ | 有り |
| 駐車場 | 無し |



事務所移転の簡単検索サイト

Quick Service

クイックサービス

JF新宿御苑ビル 1階20坪 東京都新宿区新宿1-2-9

新宿・新宿御苑エリア(ビルID:0011662)の賃貸オフィス

貸事務所・レンタルオフィス・オフィス移転ならQuickService

物件詳細はこちらから

0120-55-2620

【受付時間】平日9:30~18:30

