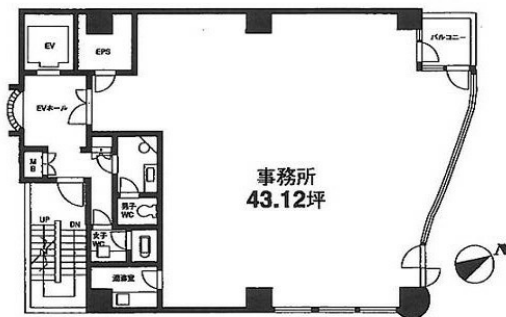


ビリーヴ新宿 9階43.11坪

東京都新宿区新宿1-26-9



物件MAP



賃貸条件	
月額賃料	646,650円 (税別)
坪数	43.11坪
坪単価	15,000円 (税別)
共益費	150,885円
礼金	1ヶ月
敷金 (保証金)	8ヶ月
階数	9階
入居可能日	相談

ビル情報	
所在地	東京都新宿区新宿1-26-9
最寄り駅	東京メトロ丸ノ内線 新宿御苑前駅 徒歩8分 東京メトロ丸ノ内線 四谷三丁目駅 徒歩11分 都営新宿線 新宿三丁目駅 徒歩14分
エリア	新宿・新宿御苑エリア
竣工	1990年3月
耐震	新耐震基準
階数	地上9階
用途	事務所
構造	SRC造

設備情報	
エレベーター	1基
空調	個別空調
OAフロア	OAフロア
基準階天井高	
光ファイバー	有り
トイレ	男女別・室外
セキュリティ	有り
駐車場	無し



事務所移転の簡単検索サイト

Quick Service

クイックサービス

ビリーヴ新宿 9階43.11坪 東京都新宿区新宿1-26-9

新宿・新宿御苑エリア (ビルID: 0011652) の賃貸オフィス

貸事務所・レンタルオフィス・オフィス移転なら**QuickService**

物件詳細はこちらから



0120-55-2620

【受付時間】平日9:30~18:30

