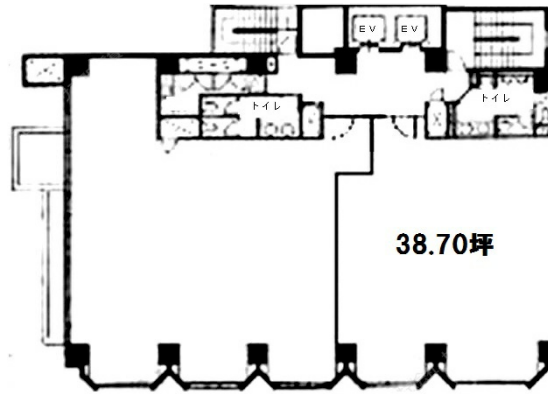


THE PORTAL 新宿御苑 2階38.7坪

東京都新宿区新宿1-23-1



物件MAP



賃貸条件	
坪数	38.7坪
階数	2階 (202)
入居可能日	
ビル情報	
所在地	東京都新宿区新宿1-23-1
最寄り駅	東京メトロ丸ノ内線 新宿御苑前駅 徒歩4分 東京メトロ丸ノ内線 四谷三丁目駅 徒歩7分 東京メトロ丸ノ内線 新宿三丁目駅 徒歩10分
エリア	新宿・新宿御苑エリア
竣工	1995年1月
耐震	新耐震基準
階数	地上10階 地下1階
用途	事務所
構造	SRC造
設備情報	
エレベーター	2基
空調	個別空調
OAフロア	OAフロア
基準階天井高	2,470mm
光ファイバー	有り
トイレ	男女別・室外
セキュリティ	有り
駐車場	有り



事務所移転の簡単検索サイト

Quick Service

クイックサービス

THE PORTAL 新宿御苑 2階38.7坪 東京都新宿区新宿1-23-1

新宿・新宿御苑エリア (ビルID: 0011636) の賃貸オフィス

貸事務所・レンタルオフィス・オフィス移転ならQuickService

物件詳細はこちらから

0120-55-2620

【受付時間】平日9:30~18:30

