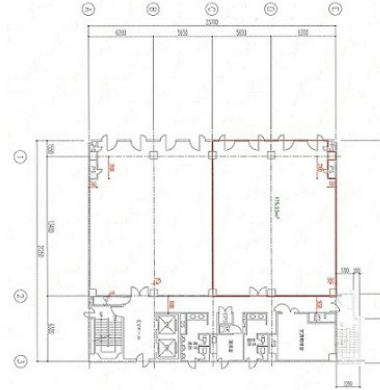


# BN御苑ビル 6階113.76坪

東京都新宿区新宿1-17-11



## 物件MAP



賃貸条件	
坪数	113.76坪
階数	6階
入居可能日	
ビル情報	
所在地	東京都新宿区新宿1-17-11
最寄り駅	東京メトロ丸ノ内線 新宿御苑前駅 徒歩2分 都営新宿線 新宿三丁目駅 徒歩6分 東京メトロ丸ノ内線 四谷三丁目駅 徒歩11分 JR中央・総武線 千駄ヶ谷駅 徒歩12分
エリア	新宿・新宿御苑エリア
竣工	1989年1月
耐震	新耐震基準
階数	地上7階
用途	事務所
構造	SRC造
設備情報	
エレベーター	2基
空調	セントラル空調
OAフロア	その他
基準階天井高	2,600mm
光ファイバー	無し
トイレ	男女別・室外
セキュリティ	無し
駐車場	有り