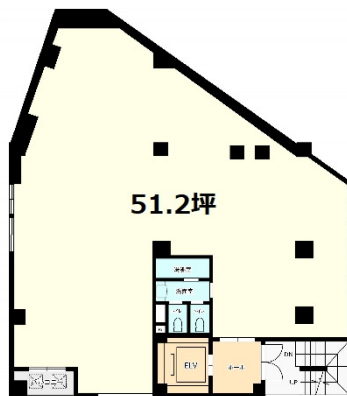


野村ビルディング曙橋 3階51.2坪

東京都新宿区住吉町8-6



物件MAP



賃貸条件	
月額賃料	614,400円 (税別)
坪数	51.2坪
坪単価	12,000円 (税別)
共益費	153,600円
礼金	無し
敷金 (保証金)	4ヶ月
階数	3階
入居可能日	即日

ビル情報	
所在地	東京都新宿区住吉町8-6
最寄り駅	都営新宿線 曙橋駅 徒歩1分
エリア	四谷・市ヶ谷・飯田橋エリア
竣工	1993年4月
耐震	新耐震基準
階数	地上11階
用途	事務所
構造	SRC造

設備情報	
エレベーター	1基
空調	個別空調
OAフロア	その他
基準階天井高	
光ファイバー	有り
トイレ	男女共用・室内
セキュリティ	無し
駐車場	無し



事務所移転の簡単検索サイト

野村ビルディング曙橋 3階51.2坪 東京都新宿区住吉町8-6

四谷・市ヶ谷・飯田橋エリア (ビルID: 0011538) の賃貸オフィス

貸事務所・レンタルオフィス・オフィス移転ならQuickService

物件詳細はこちらから



0120-55-2620

【受付時間】平日9:30~18:30

