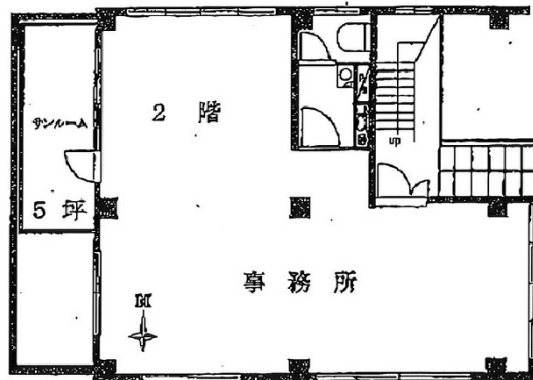


四谷弘研ビル 2階29.27坪

東京都新宿区若葉1-4



物件MAP



賃貸条件	
月額賃料	320,000円 (税別)
坪数	29.27坪
坪単価	10,933円 (税別)
共益費	賃料に含む
礼金	1ヶ月
敷金 (保証金)	6ヶ月
階数	2階
入居可能日	即日

ビル情報	
所在地	東京都新宿区若葉1-4
最寄り駅	東京メトロ丸ノ内線 四谷三丁目駅 徒歩6分 東京メトロ南北線 四ツ谷駅 徒歩7分 JR中央・総武線 四ツ谷駅 徒歩8分
エリア	四谷・市ヶ谷・飯田橋エリア
竣工	1972年1月
耐震	旧耐震基準
階数	地上4階
用途	事務所
構造	RC造

設備情報	
エレベーター	
空調	個別空調
OAフロア	タイルカーペット
基準階天井高	
光ファイバー	有り
トイレ	男女共用・室内
セキュリティ	有り
駐車場	無し



事務所移転の簡単検索サイト

四谷弘研ビル 2階29.27坪 東京都新宿区若葉1-4

四谷・市ヶ谷・飯田橋エリア (ビルID: 0011517) の賃貸オフィス

クイックサービス

貸事務所・レンタルオフィス・オフィス移転ならQuickService

物件詳細はこちらから

 0120-55-2620

【受付時間】平日9:30~18:30

