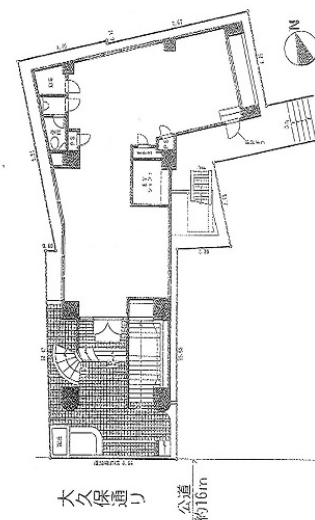


# 菱和パレス若松町 1階27.31坪

東京都新宿区若松町33-6



## 物件MAP



賃貸条件	
月額賃料	320,000円 (税別)
坪数	27.31坪
坪単価	11,717円 (税別)
共益費	20,000円
礼金	1ヶ月
敷金 (保証金)	4ヶ月
階数	1階
入居可能日	相談

ビル情報	
所在地	東京都新宿区若松町33-6
最寄り駅	都営大江戸線 若松河田駅 徒歩3分 都営大江戸線 牛込柳町駅 徒歩4分 東京メトロ東西線 早稲田駅 徒歩9分
エリア	四谷・市ヶ谷・飯田橋エリア
竣工	1989年1月
耐震	新耐震基準
階数	地上11階 地下1階
用途	事務所
構造	調査中

設備情報	
エレベーター	1基
空調	個別空調
OAフロア	その他
基準階天井高	
光ファイバー	無し
トイレ	男女共用・室内
セキュリティ	無し
駐車場	無し



菱和パレス若松町 1階27.31坪 東京都新宿区若松町33-6

四谷・市ヶ谷・飯田橋エリア (ビルID: 0011513) の賃貸オフィス

貸事務所・レンタルオフィス・オフィス移転ならQuickService

物件詳細はこちらから

 0120-55-2620

【受付時間】平日9:30~18:30

