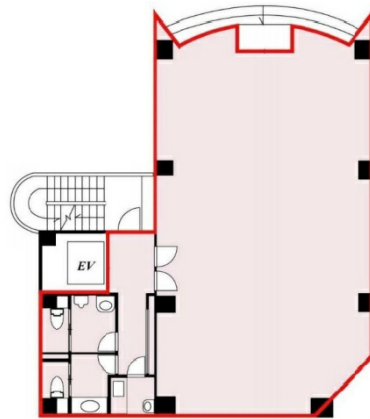


# VICTORIA CENTER 3階40.71坪

東京都新宿区四谷4-6-10



物件MAP



賃貸条件	
月額賃料	651,360円 (税別)
坪数	40.71坪
坪単価	16,000円 (税別)
共益費	賃料に含む
礼金	無し
敷金 (保証金)	10ヶ月
階数	3階
入居可能日	即日

ビル情報	
所在地	東京都新宿区四谷4-6-10
最寄り駅	東京メトロ丸ノ内線 四谷三丁目駅 徒歩4分 東京メトロ丸ノ内線 新宿御苑前駅 徒歩6分
エリア	四谷・市ヶ谷・飯田橋エリア
竣工	1989年1月
耐震	新耐震基準
階数	地上10階 地下1階
用途	事務所
構造	SRC造

設備情報	
エレベーター	1基
空調	個別空調
OAフロア	OAフロア
基準階天井高	2,450mm
光ファイバー	有り
トイレ	男女別・室外
セキュリティ	有り
駐車場	無し



事務所移転の簡単検索サイト

Quick Service

クイックサービス

**VICTORIA CENTER 3階40.71坪** 東京都新宿区四谷4-6-10

四谷・市ヶ谷・飯田橋エリア (ビルID: 0011453) の賃貸オフィス

貸事務所・レンタルオフィス・オフィス移転なら**QuickService**

物件詳細はこちらから

 **0120-55-2620**

【受付時間】平日9:30~18:30

