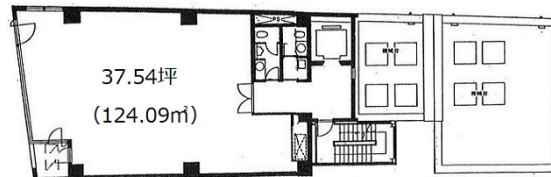


亜細亜観光ビル 5階37.54坪

東京都新宿区四谷3-13-4



物件MAP



賃貸条件	
月額賃料	412,940円 (税別)
坪数	37.54坪
坪単価	11,000円 (税別)
共益費	112,620円
礼金	無し
敷金 (保証金)	2000000円
階数	5階
入居可能日	即日

ビル情報	
所在地	東京都新宿区四谷3-13-4
最寄り駅	東京メトロ丸ノ内線 四谷三丁目駅 徒歩2分 都営新宿線 曙橋駅 徒歩10分 JR中央・総武線 四ツ谷駅 徒歩13分
エリア	四谷・市ヶ谷・飯田橋エリア
竣工	1982年10月
耐震	新耐震基準
階数	地上9階
用途	事務所
構造	SRC造

設備情報	
エレベーター	1基
空調	個別空調
OAフロア	タイルカーペット
基準階天井高	2,500mm
光ファイバー	有り
トイレ	男女別・室外
セキュリティ	有り
駐車場	無し