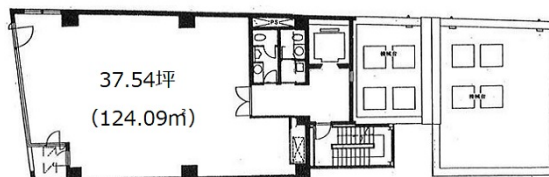


亜細亜観光ビル 3階41.06坪

東京都新宿区四谷3-13-4



物件MAP



賃貸条件	
月額賃料	451,660円 (税別)
坪数	41.06坪
坪単価	11,000円 (税別)
共益費	123,180円
礼金	無し
敷金 (保証金)	3000000円
階数	3階 (301)
入居可能日	即日

ビル情報	
所在地	東京都新宿区四谷3-13-4
最寄り駅	東京メトロ丸ノ内線 四谷三丁目駅 徒歩2分 都営新宿線 曙橋駅 徒歩10分 JR中央・総武線 四ツ谷駅 徒歩13分
エリア	四谷・市ヶ谷・飯田橋エリア
竣工	1982年10月
耐震	新耐震基準
階数	地上9階
用途	事務所
構造	SRC造

設備情報	
エレベーター	1基
空調	個別空調
OAフロア	タイルカーペット
基準階天井高	2,500mm
光ファイバー	有り
トイレ	男女別・室外
セキュリティ	有り
駐車場	無し



事務所移転の簡単検索サイト

Quick Service

クイックサービス

亜細亜観光ビル 3階41.06坪 東京都新宿区四谷3-13-4

四谷・市ヶ谷・飯田橋エリア (ビルID: 0011397) の賃貸オフィス

貸事務所・レンタルオフィス・オフィス移転なら**QuickService**

物件詳細はこちらから



0120-55-2620

【受付時間】平日9:30~18:30

