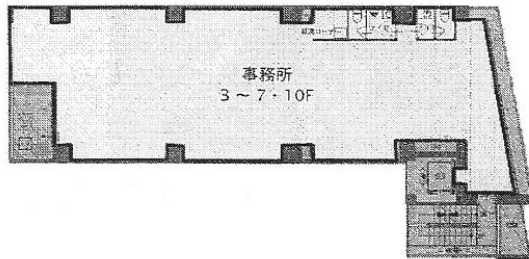


FORECAST四谷 3階52.22坪

東京都新宿区四谷2-11-6



物件MAP



賃貸条件	
月額賃料	相談
坪数	52.22坪
坪単価	相談
共益費	相談
礼金	無し
敷金（保証金）	相談
階数	3階
入居可能日	2024年5月

ビル情報	
所在地	東京都新宿区四谷2-11-6
最寄り駅	東京メトロ丸ノ内線 四谷三丁目駅 徒歩4分 JR中央線(快速) 四ツ谷駅 徒歩6分 東京メトロ丸ノ内線 四ツ谷駅 徒歩6分
エリア	四谷・市ヶ谷・飯田橋エリア
竣工	2009年2月
耐震	新耐震基準
階数	地上11階 地下1階
用途	事務所
構造	SRC造

設備情報	
エレベーター	1基
空調	無し
OAフロア	タイルカーペット
基準階天井高	2,550mm
光ファイバー	有り
トイレ	男女別・室外
セキュリティ	有り
駐車場	有り



事務所移転の簡単検索サイト

Quick Service

クイックサービス

FORECAST四谷 3階52.22坪 東京都新宿区四谷2-11-6

四谷・市ヶ谷・飯田橋エリア（ビルID：0011373）の賃貸オフィス

貸事務所・レンタルオフィス・オフィス移転ならQuickService

物件詳細はこちらから

0120-55-2620

【受付時間】平日9:30~18:30

