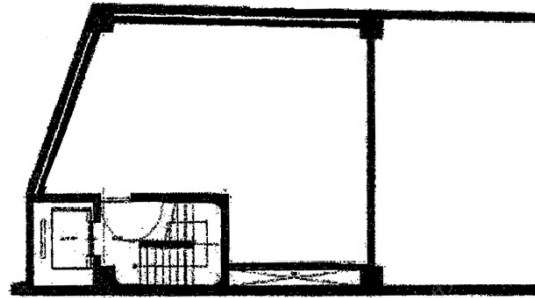


# YGビル 地下1階14.9坪

東京都新宿区四谷1-9-6



## 物件MAP



賃貸条件	
坪数	14.9坪
階数	B1階
入居可能日	
ビル情報	
所在地	東京都新宿区四谷1-9-6
最寄り駅	JR中央・総武線 四ツ谷駅 徒歩3分
エリア	四谷・市ヶ谷・飯田橋エリア
竣工	1971年1月
耐震	旧耐震基準
階数	地上8階 地下1階
用途	店舗
構造	調査中
設備情報	
エレベーター	1基
空調	個別空調
OAフロア	その他
基準階天井高	
光ファイバー	無し
トイレ	男女共用・室内
セキュリティ	無し
駐車場	無し