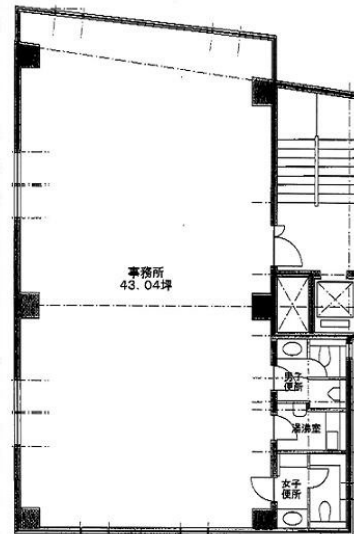


# 三浜ビル 3階43.04坪

東京都新宿区四谷1-2-31



## 物件MAP



賃貸条件	
月額賃料	731,680円 (税別)
坪数	43.04坪
坪単価	17,000円 (税別)
共益費	無し
礼金	無し
敷金 (保証金)	6ヶ月
階数	3階
入居可能日	即日

ビル情報	
所在地	東京都新宿区四谷1-2-31
最寄り駅	JR中央・総武線 四ツ谷駅 徒歩1分 東京メトロ丸ノ内線 四ツ谷駅 徒歩1分
エリア	四谷・市ヶ谷・飯田橋エリア
竣工	1973年5月
耐震	耐震補強済
階数	地上9階 地下1階
用途	事務所
構造	SRC造

設備情報	
エレベーター	1基
空調	個別空調
OAフロア	OAフロア
基準階天井高	2,500mm
光ファイバー	有り
トイレ	男女別・室外
セキュリティ	有り
駐車場	無し