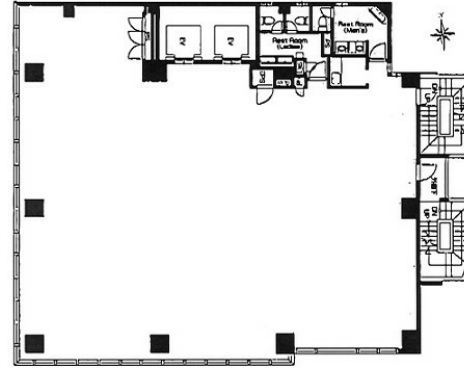


ワコービル 4階95.9坪

東京都新宿区左門町2-6



物件MAP



賃貸条件	
坪数	95.9坪
階数	4階
入居可能日	

ビル情報	
所在地	東京都新宿区左門町2-6
最寄り駅	東京メトロ丸ノ内線 四谷三丁目駅 徒歩1分 JR中央本線 四ツ谷駅 徒歩8分 都営新宿線 曙橋駅 徒歩8分 JR中央・総武線 信濃町駅 徒歩10分
エリア	四谷・市ヶ谷・飯田橋エリア
竣工	2010年4月
耐震	新耐震基準
階数	地上8階
用途	店舗
構造	S造

設備情報	
エレベーター	2基
空調	個別空調
OAフロア	OAフロア
基準階天井高	
光ファイバー	有り
トイレ	男女別・室外
セキュリティ	有り
駐車場	有り



事務所移転の簡単検索サイト

Quick Service

クイックサービス

ワコービル 4階95.9坪 東京都新宿区左門町2-6

四谷・市ヶ谷・飯田橋エリア (ビルID: 0011288) の賃貸オフィス

貸事務所・レンタルオフィス・オフィス移転ならQuickService

物件詳細はこちらから

0120-55-2620

【受付時間】平日9:30~18:30

