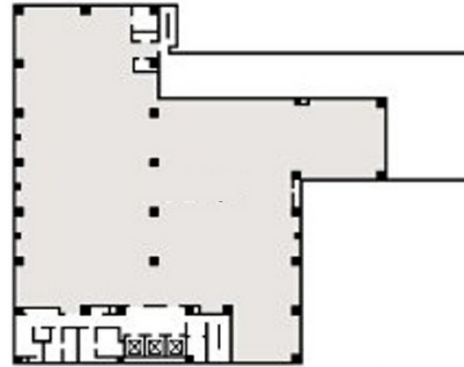


四谷メディカルビル 1階29.68坪

東京都新宿区左門町20



物件MAP



賃貸条件	
月額賃料	相談
坪数	29.68坪
坪単価	相談
共益費	相談
礼金	無し
敷金（保証金）	相談
階数	1階（103B）
入居可能日	即日

ビル情報	
所在地	東京都新宿区左門町20
最寄り駅	東京メトロ丸ノ内線 四谷三丁目駅 徒歩5分
エリア	四谷・市ヶ谷・飯田橋エリア
竣工	2004年5月
耐震	新耐震基準
階数	地上11階 地下1階
用途	事務所
構造	S造

設備情報	
エレベーター	3基
空調	個別空調
OAフロア	その他
基準階天井高	
光ファイバー	有り
トイレ	調査中
セキュリティ	有り
駐車場	無し



事務所移転の簡単検索サイト

四谷メディカルビル 1階29.68坪 東京都新宿区左門町20

四谷・市ヶ谷・飯田橋エリア（ビルID：0011287）の賃貸オフィス

クイックサービス

貸事務所・レンタルオフィス・オフィス移転ならQuickService

物件詳細はこちらから

 0120-55-2620

【受付時間】平日9:30~18:30

