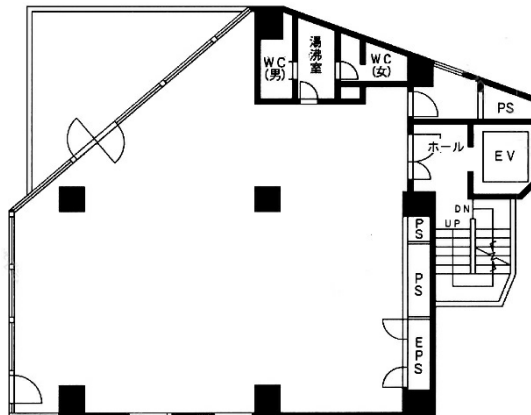


# TOHMA高田馬場ビル 7階36.83坪

東京都新宿区高田馬場2-1-2



## 物件MAP



賃貸条件	
坪数	36.83坪
階数	7階
入居可能日	

ビル情報	
所在地	東京都新宿区高田馬場2-1-2
最寄り駅	東京メトロ東西線 高田馬場駅 徒歩4分 東京メトロ副都心線 西早稲田駅 徒歩7分
エリア	四谷・市ヶ谷・飯田橋エリア
竣工	1987年6月
耐震	新耐震基準
階数	地上13階
用途	事務所
構造	SRC造

設備情報	
エレベーター	1基
空調	個別空調
OAフロア	タイルカーペット
基準階天井高	2,400mm
光ファイバー	有り
トイレ	男女別・室内
セキュリティ	有り
駐車場	無し