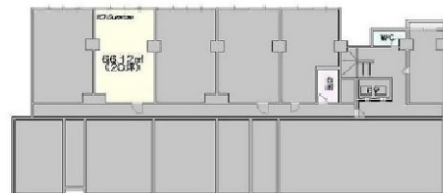


サンパークマンション高田馬場 1階20坪

東京都新宿区高田馬場1-4-21



物件MAP



賃貸条件	
坪数	20坪
階数	1階 (107)
入居可能日	
ビル情報	
所在地	東京都新宿区高田馬場1-4-21
最寄り駅	東京メトロ副都心線 西早稲田駅 徒歩4分 東京メトロ東西線 高田馬場駅 徒歩4分 JR山手線 高田馬場駅 徒歩8分 西武新宿線 高田馬場駅 徒歩8分
エリア	四谷・市ヶ谷・飯田橋エリア
竣工	1982年10月
耐震	旧耐震基準
階数	地上13階 地下2階
用途	事務所
構造	SRC造
設備情報	
エレベーター	2基
空調	個別空調
OAフロア	タイルカーペット
基準階天井高	
光ファイバー	無し
トイレ	男女別・室外
セキュリティ	無し
駐車場	無し



事務所移転の簡単検索サイト

Quick Service

クイックサービス

サンパークマンション高田馬場 1階20坪 東京都新宿区高田馬場1-4-21

四谷・市ヶ谷・飯田橋エリア (ビルID: 0011221) の賃貸オフィス

貸事務所・レンタルオフィス・オフィス移転ならQuickService

物件詳細はこちらから



0120-55-2620

【受付時間】平日9:30~18:30

