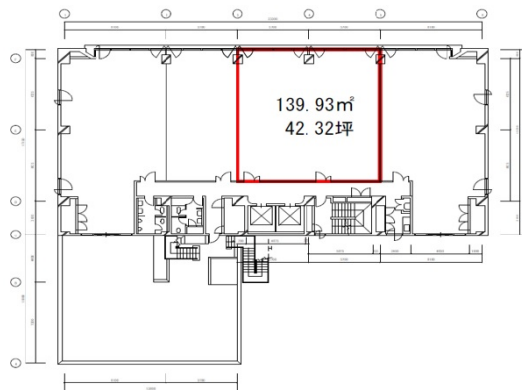


# 大樹生命高田馬場ビル 7階42.32坪

東京都新宿区高田馬場1-4-15



## 物件MAP



賃貸条件	
月額賃料	相談
坪数	42.32坪
坪単価	相談
共益費	122,728円
礼金	無し
敷金（保証金）	12ヶ月
階数	7階
入居可能日	即日
ビル情報	
所在地	東京都新宿区高田馬場1-4-15
最寄り駅	JR山手線 高田馬場駅 徒歩6分 東京メトロ東西線 高田馬場駅 徒歩2分 東京メトロ副都心線 西早稲田駅 徒歩4分
エリア	四谷・市ヶ谷・飯田橋エリア
竣工	1988年8月
耐震	新耐震基準
階数	地上8階 地下1階
用途	事務所
構造	SRC造
設備情報	
エレベーター	2基
空調	個別空調
OAフロア	OAフロア
基準階天井高	2,500mm
光ファイバー	有り
トイレ	男女別・室外
セキュリティ	有り
駐車場	有り



大樹生命高田馬場ビル 7階42.32坪 東京都新宿区高田馬場1-4-15

四谷・市ヶ谷・飯田橋エリア（ビルID：0011220）の賃貸オフィス

貸事務所・レンタルオフィス・オフィス移転ならQuickService

物件詳細はこちらから

 0120-55-2620

【受付時間】平日9:30~18:30

