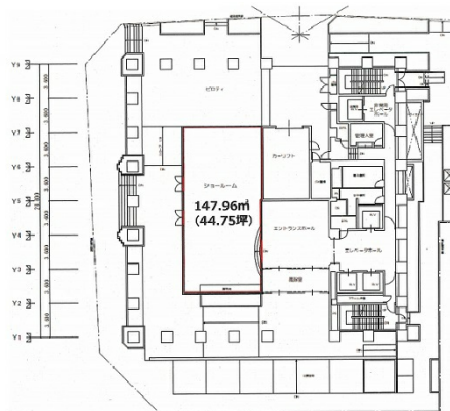


高田馬場センタービル 1階44.75坪

東京都新宿区高田馬場1-31-18



物件MAP



賃貸条件	
月額賃料	相談
坪数	44.75坪
坪単価	相談
共益費	223,750円
礼金	無し
敷金（保証金）	12ヶ月
階数	1階
入居可能日	2024年9月

ビル情報	
所在地	東京都新宿区高田馬場1-31-18
最寄り駅	JR山手線 高田馬場駅 徒歩3分 西武新宿線 高田馬場駅 徒歩3分 東京メトロ東西線 高田馬場駅 徒歩5分
エリア	四谷・市ヶ谷・飯田橋エリア
竣工	1992年4月
耐震	新耐震基準
階数	地上12階 地下1階
用途	事務所/店舗
構造	SRC造

設備情報	
エレベーター	3基
空調	個別空調
OAフロア	OAフロア
基準階天井高	2,550mm
光ファイバー	有り
トイレ	男女別・室外
セキュリティ	有り
駐車場	有り



事務所移転の簡単検索サイト

Quick Service

クイックサービス

高田馬場センタービル 1階44.75坪 東京都新宿区高田馬場1-31-18

四谷・市ヶ谷・飯田橋エリア（ビルID：0011214）の賃貸オフィス

貸事務所・レンタルオフィス・オフィス移転ならQuickService

物件詳細はこちらから



0120-55-2620

【受付時間】平日9:30~18:30

